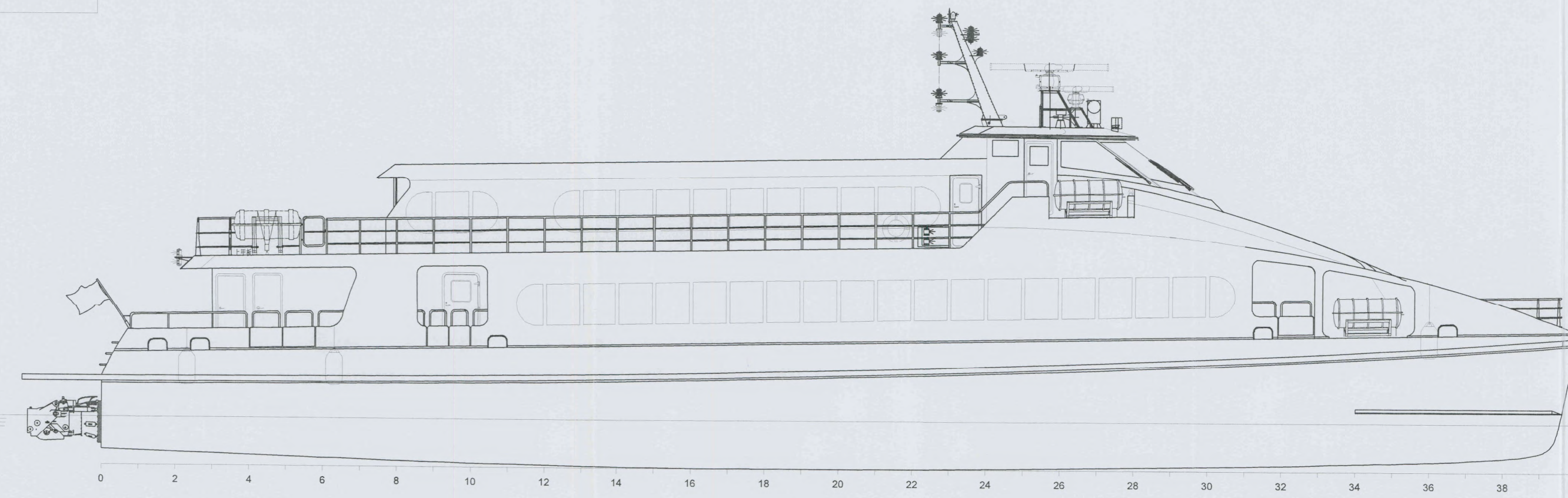
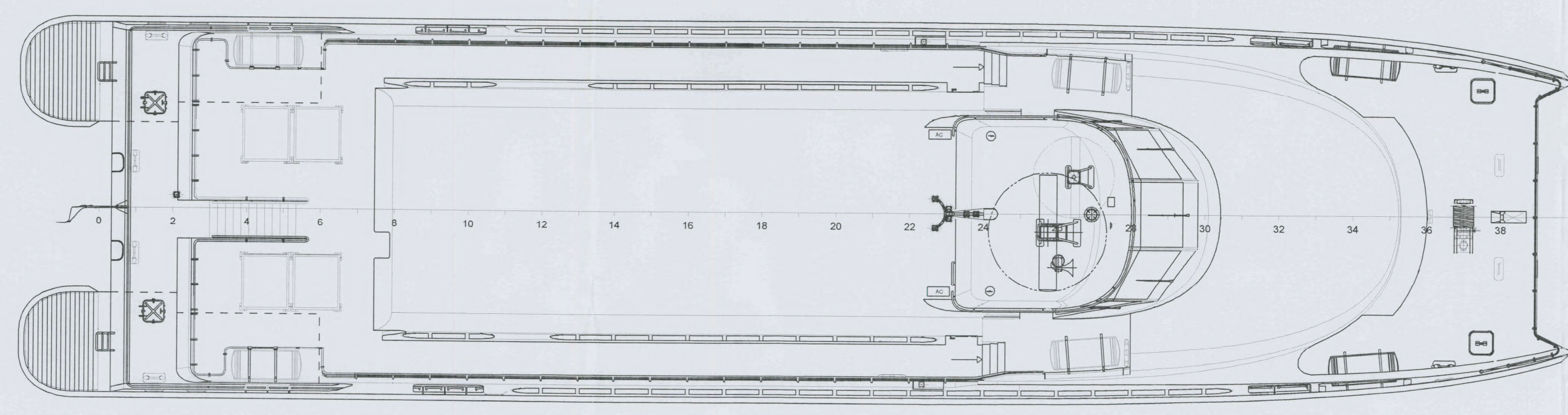


发往部门	份数
研发部	-
技术部	-
生产部	-
船东代表	-
总计	-

REV/版次	MODIFICATION/修改	by/修改人	date/日期

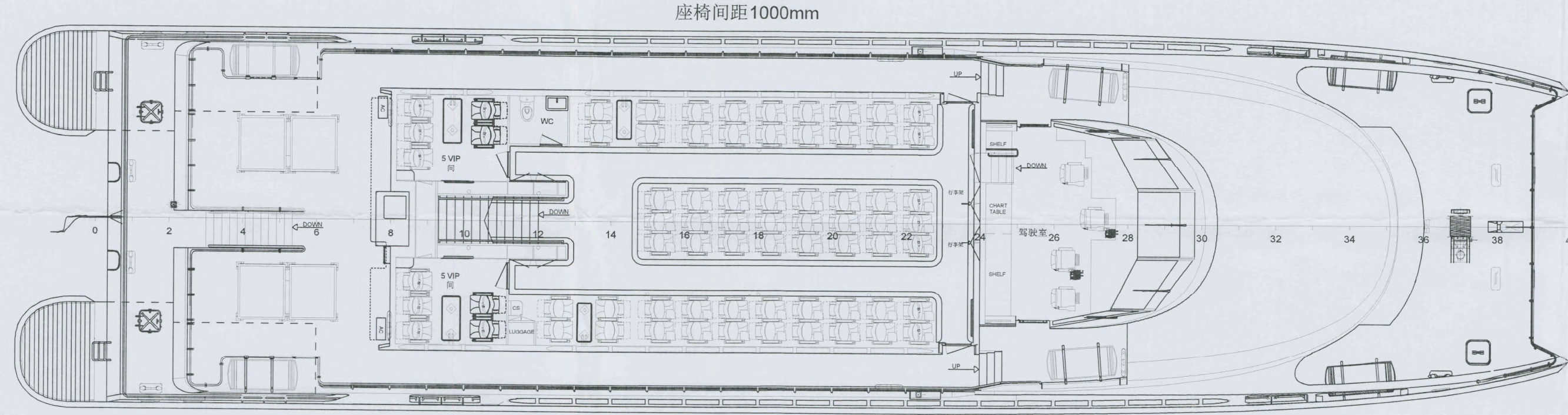


侧视图



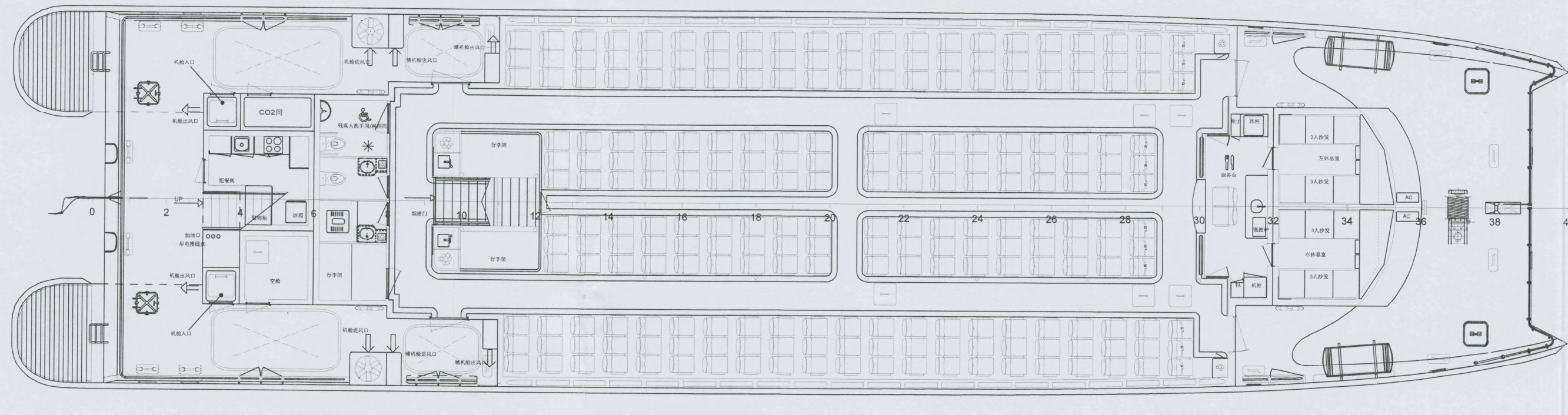
俯视图

2 X 5 VIP 间
商务座椅 60
座椅间距 1000mm

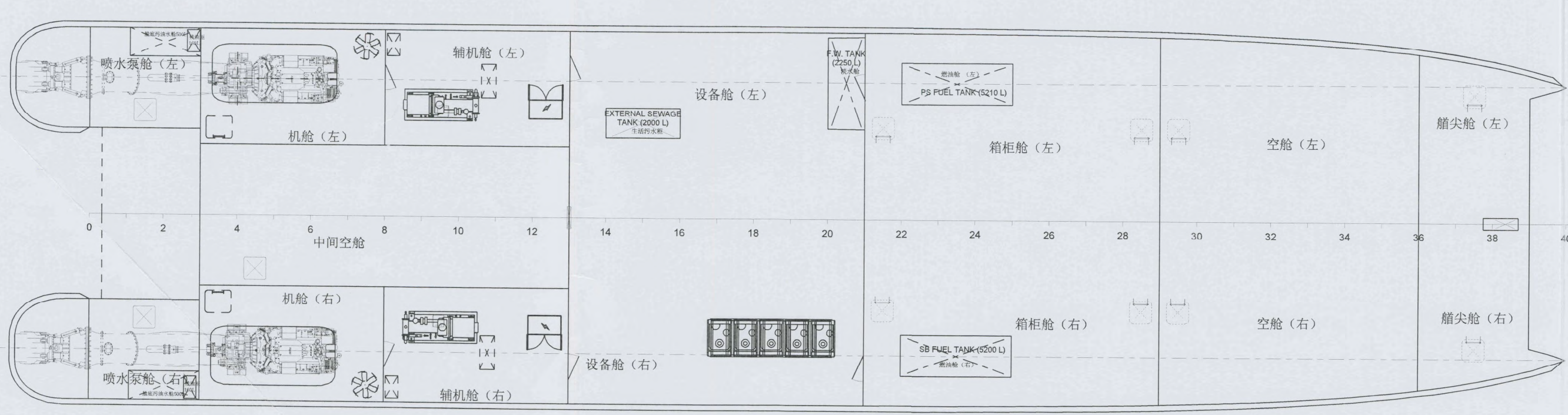


上甲板

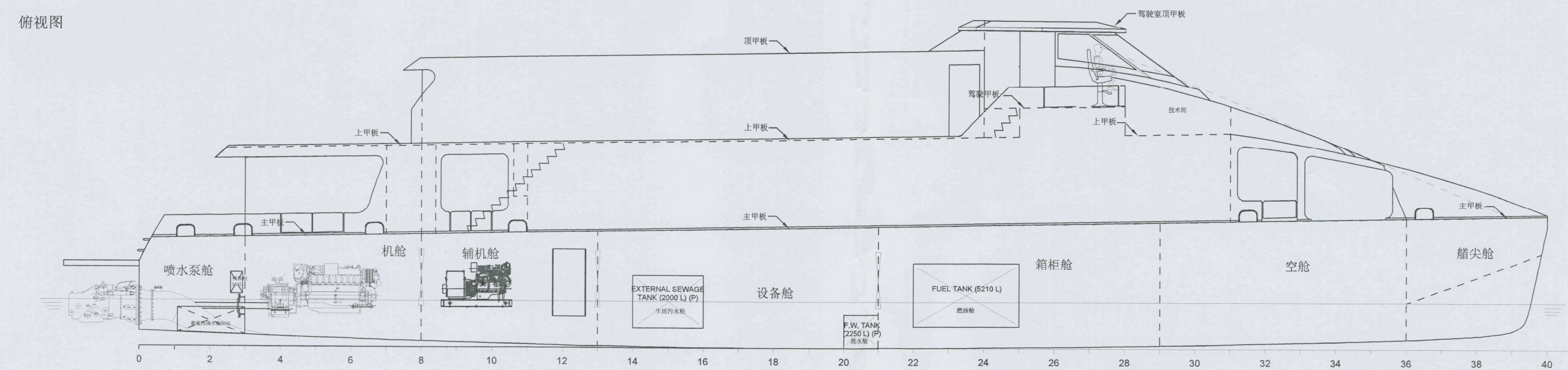
230客位
座位间距 900mm



主甲板



舱底图



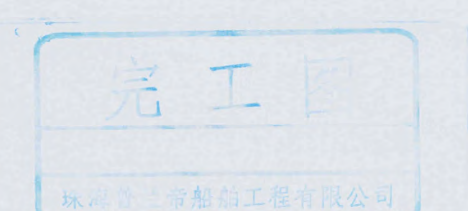
舱室布置图

Principal Dimensions: 主要参数:

Length o.a.	总长	42.30m
Length w.l.	水线长	39.55m
Beam o.a.	总宽	10.30m
Beam mld.	型宽	10.00m
Depth at sides @ Fr.20	型深 @ Fr.20	3.40 m
Draught to baseline (approx.)	设计吃水	1.36 m
Passenger seats	载客	300
Crew seats	船员	12

Countersign 会签	General 总体
Structure 结构	Outfitting 舾装
Machinery 轮机	Electrical 电气

中国船级社
CCS
67
Finished Drawing
Name of ship: PENG XING 3
Class No.: 17G6094
Job No.: GZ18NB00001
Checked
Place: Zhuhai, China
Date: April 23, 2020



珠海普兰帝船舶工程有限公司
Plenty Shipbuilding Industry Co., Ltd.

船体编号: PSA026
项目编号: 160802
Designed 设计: 袁峰
Checked 校对: 袁峰
Verified 审核: 袁峰
Certified 校核: 袁峰
Approved 审定: 袁峰
Date 日期: 2020.4.11

鹏星3

总布置图

Drawing No.: 图号
PSA026-050-001
Design Stage 设计阶段
完工设计
Rev. Ver.: 修改版本
-
Scale: 比例
1:120

Material 材料 Weight 重量(kg) Page No. 页码/页数 Paper Size 图幅
1 / 1 A1